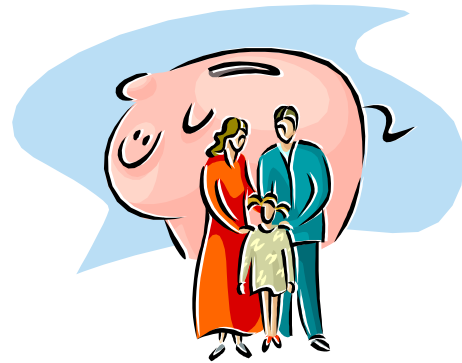


## Pourquoi nous faire un don?

Parce que faire un don, c'est bénéficier **d'avantages fiscaux** très intéressants

Pour les entreprises :

Pour les particuliers :



Une réduction d'impôt =  
de **60 %** des sommes  
versées

Une réduction d'impôt =  
de **66 %** des sommes  
versées  
(dans la limite de 20% du revenu  
imposable)

Les exploitants individuels  
ont le choix entre la réduction d'impôts  
prévue pour les entreprises ou pour les particuliers